

8.-11. November 2023 Bern



DREI LEITMESSEN – DER BRANCHEN-TREFFPUNKT

12. Schweizer Nutzfahrzeugsalon
2. Schweizer Automobil-Aftermarket-Salon
1. Schweizer Carrosserie-Salon

Partnerschaftsunterlagen



Geschäftszweck der Expotrans AG:

Förderung des Verkaufs von Nutzfahrzeugen sowie von Komponenten und Dienstleistungen für die Automobilbranche mittels Durchführung nationaler Fachmessen.

- Einzige Messe mit nationaler Ausprägung
- Repräsentative Branchenmesse
- Alle Marktleader sind vor Ort!
- Vitrine für Fachverbände



transport-CH – «DER» Schweizer Nutzfahrzeugsalon

Ein Salon für Nutzfahrzeugprofis organisiert von Nutzfahrzeugprofis, wo...

- man sein Nutzfahrzeug konfiguriert
- man sein Nutzfahrzeug kauft und verkauft
- Schweizer- und Weltpremierer vorgestellt werden
- sich die Fachleute / Entscheidungsträger der Branche treffen:
 - Hersteller schwerer und leichter Nutzfahrzeuge
 - Fahrzeug-, Karosserie-, und Hebeerbauer
 - Ausstattungs-, Ausrüstungs- und Zubehöranbieter
 - Dienstleistungsanbieter
 - Grund- und Weiterbildung
 - Fachverbände
- Business und Geselligkeit im Einklang sind
- sich alle Landessprachen treffen

Eine Messe, die für viele der rund 280 Aussteller einen entscheidenden Einfluss auf das Jahresgeschäft hat!

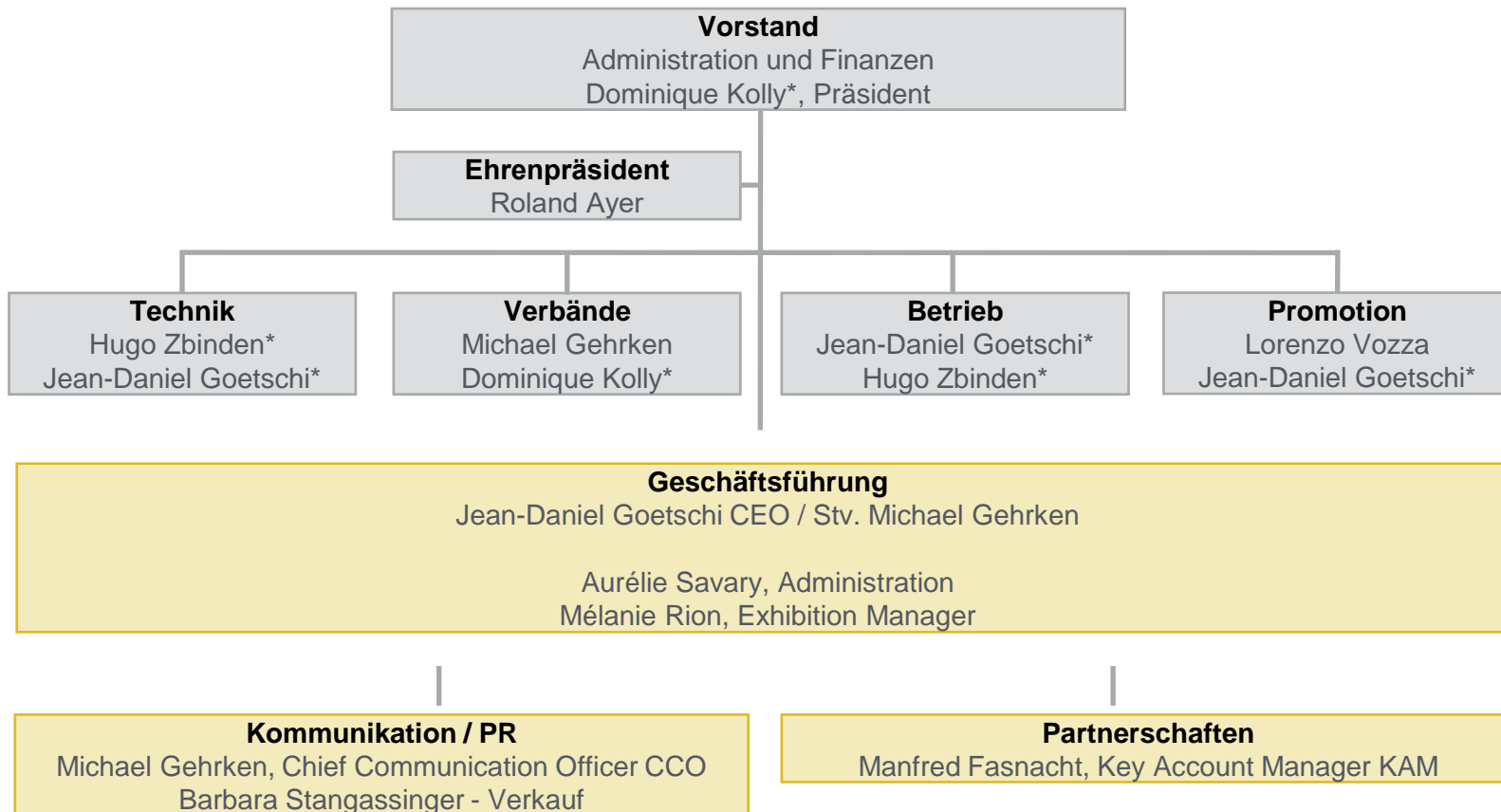


aftermarket-CH – «DER» Schweizer Automobil-Aftermarket-Salon

Die Fachmesse in Bern für das Garagen- und Carrossiergewerbe, wo...

- sich die Fachleute / Entscheidungsträger und Anbieter der Branche treffen:
 - Teile und Zubehör
 - Werkzeuge und Einrichtungen
 - Betriebsstoffe
 - Dienstleistungen
 - Informatik
 - Grund- und Weiterbildung
 - Fachverbände
- Business und Geselligkeit im Einklang sind
- sich alle Landessprachen treffen

Expotrans AG – das bewährte OK



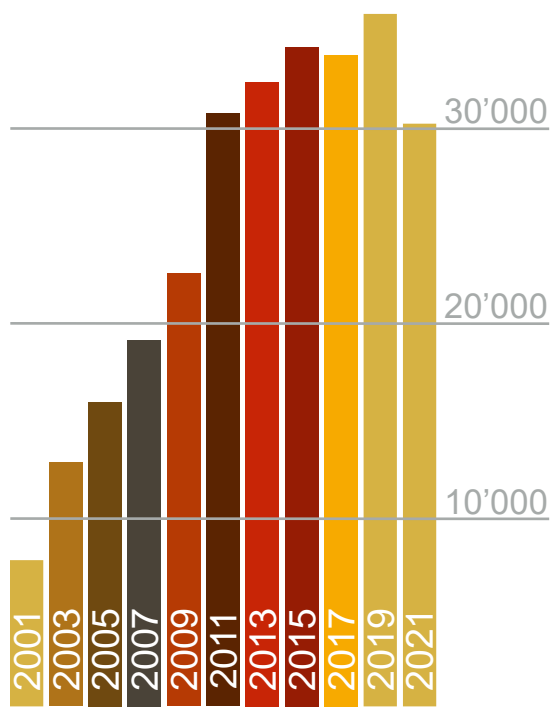
*Vorstandsmitglied

Strategisch Operativ

tac-CH – beeindruckende Entwicklung

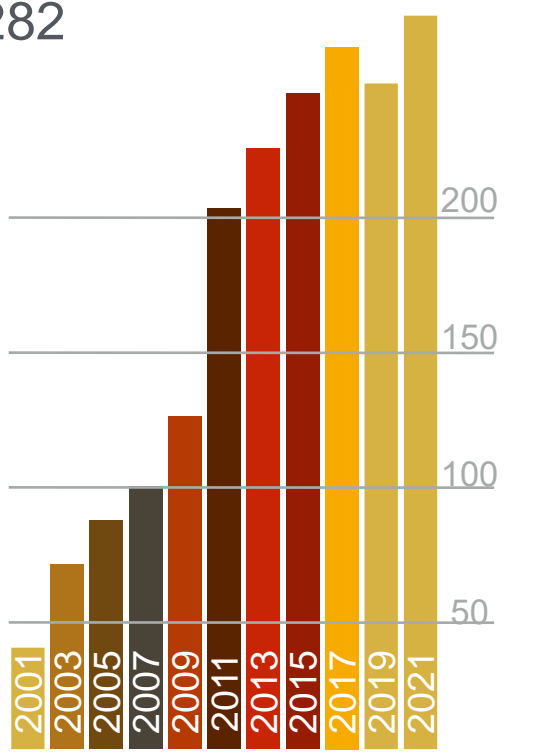
Jahr Besucherzahlen

2001 7'500
2021 29'885



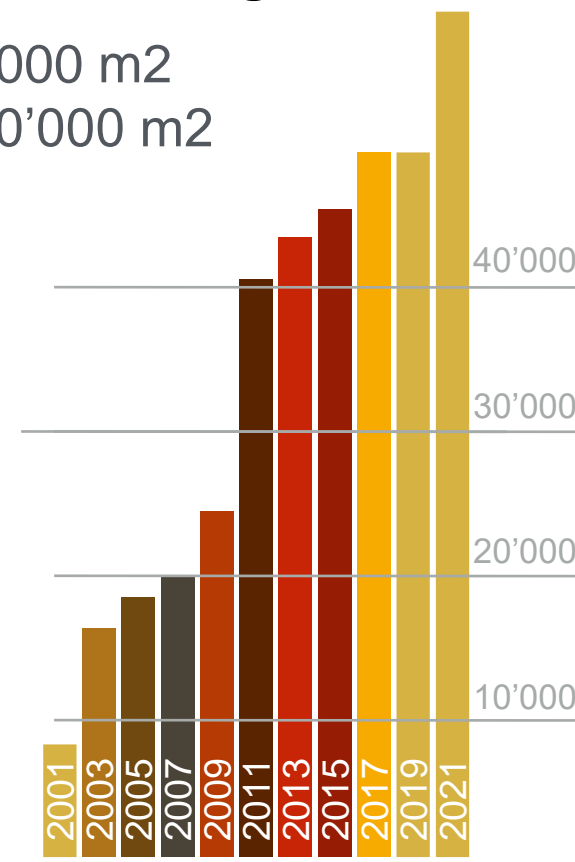
Aussteller

39
282



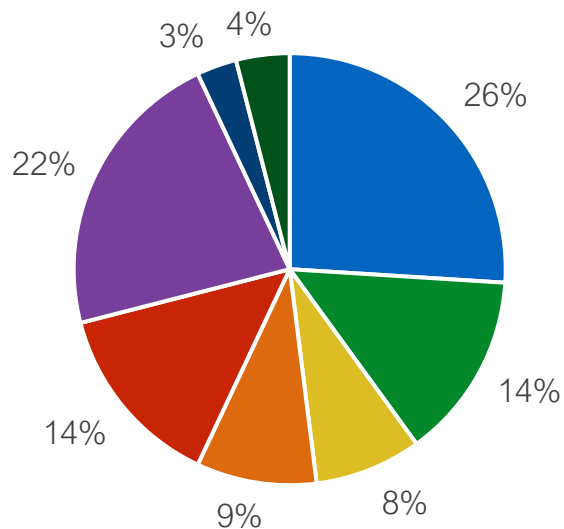
Ausstellungsfläche

8000 m²
60'000 m²



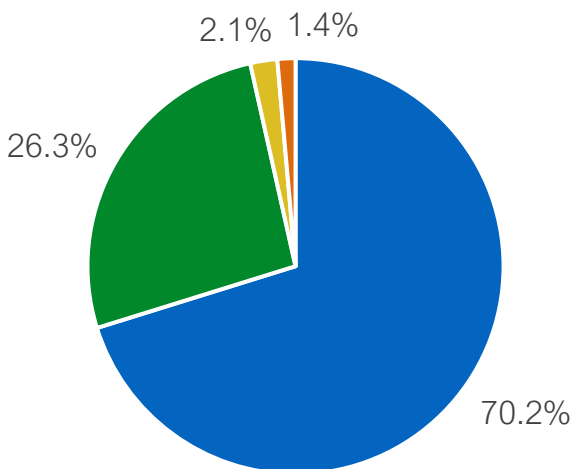
tac-CH – Besucherstruktur 2021

**Besucherkategorien
in %**



- Geschäftsführer/in
- Berufliche/r Einkäufer/in
- Flottenchef/in
- Berufsfahrer/in
- Werkstattmitarbeiter/in
- Andere/r geschäftliche/r Besucher/in
- Begleiter/in
- Privatbesucher/in

**Besucherherkunft
in %**



- CH-D
- CH-F
- CH-I
- EU

tac-CH – ein Ort der Begegnung!

Fachtagungen, Meetings

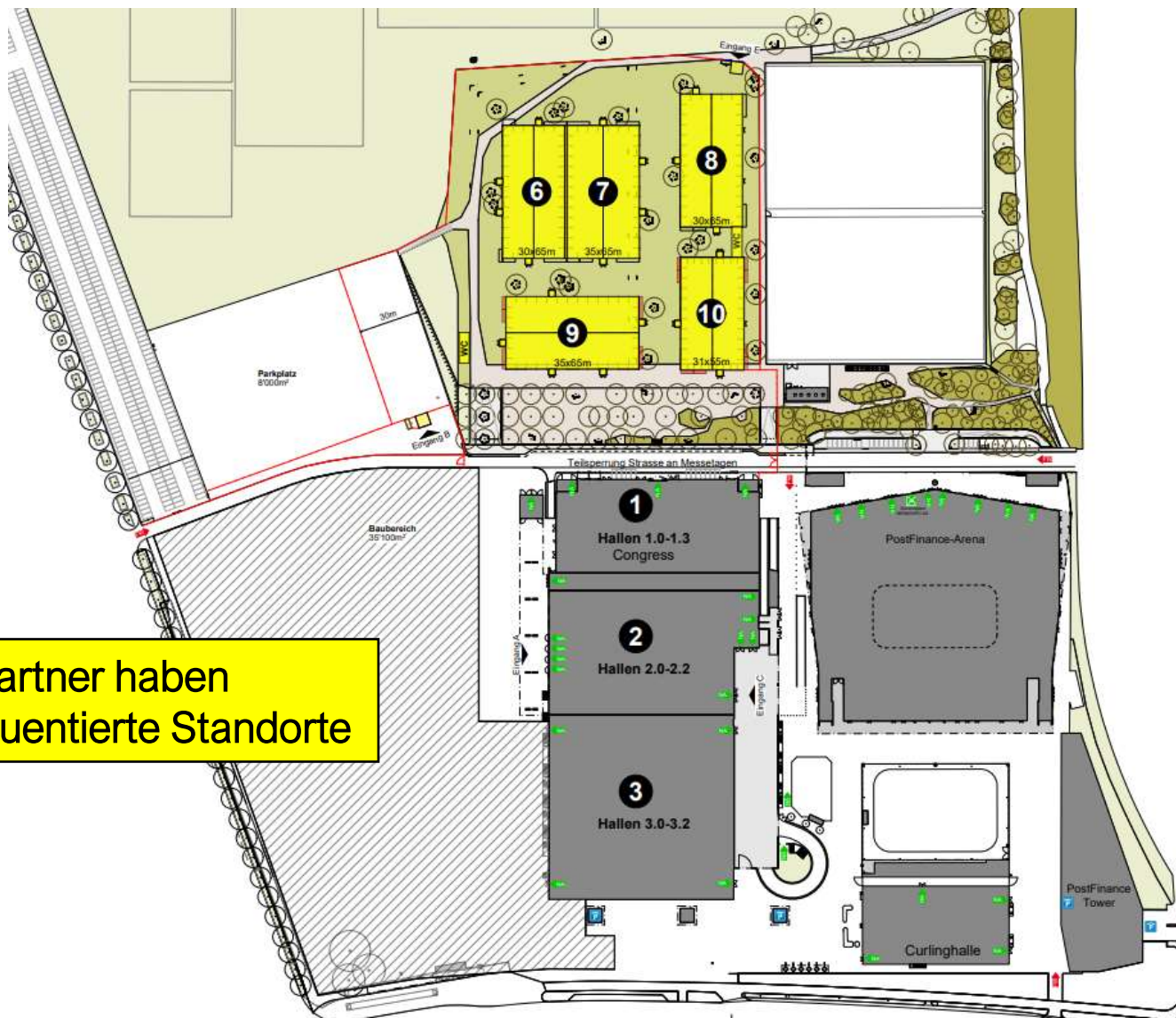
Organisiert durch Verbände, Hersteller und Aussteller

- mobility forum.com
- ASTAG GV Fachgruppen
- KSU Inside Event
- ESA Kundenabende



Treffpunkte im Verbands-Village und im Aussengelände

- Chalet Fribourgois mit Fondue-Spezialitäten
- Blick Café
- Ausstellungsrestaurants



Partner haben
bestfrequentierte Standorte

Name / Ausstellungsraum		Info	
TCH23		Frei	
Anlass / Datum		Veranstaltung	
08.-11.11.2023		daf / TPM	
Skizze / Maßstab		Datum / Version	
1 : 1'800 / A3		02.11.2022 / V2	
Die Rechte dieses Dokuments obliegen der BERNEXPO AG.			

Ihre Plattformen für Markenpräsenz



Key Visual markenneutral

tac-CH – Markenpräsenz auf den Werbeflächen



Plakat F12



Plakat F4



Anzeigen divers



Digital

Markenpräsenz an hochfrequentierten Stellen



Empfang



Standtafeln



Frequentierte Stellen



Signaletik-Elemente

Markenpräsenz in der Empfangs-Zone



Partner-Element



Empfangs-Zone, Bar



Empfangs-Zone, Village



Empfangs-Zone

Markenpräsenz in der Messezeitung



KSU A-Technik AG. Qualität setzt sich durch. Kluge Werkstatteinrichtungen von KSU.

KSU A-Technik AG zählt über 60 Mitarbeiter und gilt in der Schweiz als führender Anbieter von Gesamtlösungen in den Bereichen Werkstatteinrichtungen, Wachschränke, Werkzeugen. Abgerundet wird das Angebot durch den erfahrenen und professionellen technischen Kundendienst.

Unsere Stärke liegt zum einen in unseren Premiumprodukten und den namhaften Herstellerpartnerschaften von STORH, HANB Hebe- und Prüftechnik, HARTER Engineering, Bepower Schweiz, Lasterhöhung, DEA Industriewald und Inop-Im. Zum anderen bieten wir unseren Kunden einen kompetenten und zuverlässigen Service – von der Beratung über den Kontakt bis hin zur Projektierung, Installation, Inbetriebnahme, Wartung, Serviceleistung und Ersatzteilversorgung. Als Gesamtanbieter betreut KSU ein breites Spektrum an Kunden (Automobilbranche, Nutzfahrzeugparken, Öffentlicher Verkehr, HPL, Schienenverkehr und Aviation).

Unser Fokus liegt in der Innovation und Qualität unserer Produkte und Dienstleistungen. Wir stellen einen effizienten und langfristigen Nutzen für unsere Kunden sicher. Unsere Mitarbeiter tragen aktiv zum Erfolg unseres Unternehmens bei. Wir wollen als Team agieren und sehen unsere Kunden und Hersteller als Partner! Unsere anspruchsvolle Kundschaft setzt auf unseren Qualitätsanspruch, auf unsere langjährige Erfahrung und Kompetenz.

Kontakt:
KSU A-Technik AG
(Agglomération 22) CH-9022 Wetzlar AG

Werkstatteinrichtung: T +41 56 629 77 00 | equipment@ksu.ch
Wachschränke: T +41 56 629 77 00 | wach@ksu.ch
Werkzeuge: T +41 56 629 77 22 | tools@ksu.ch | www.ksu.ch

Lassen Sie uns gemeinsam Ihre Projekte realisieren.

KSU AG Industrie- und Dienstleistungsbereich

Besuchen Sie uns in der Halle 2.0/9013 und in der Halle 3.1/9011.

Messezeitung – Publireportage

PK MOBIL CP

Der Mensch hat ein Bedürfnis nach Sicherheit und Wohnsicht. Dieses Anliegen nehmen wir ernst und engagieren uns kompetent und mit vollem Einsatz, damit Sie das Leben sorglos genießen können. Durch eine herausragende berufliche Kompetenz.

Als Personalfirma der Berufskategorie K215, K216, 2162 Schweiz und Grenznähe können wir Ihnen ein einzigartiges Branchenwissen, Fachwissen, Schulung im Jahr 2002 verbunden mit der Anlage und Inbetriebnahme des Schweizer Mobilbüros anbieten. Darauf verlassen wir uns wie niemand sonst im Vor- und Verkehrssegment. Seit dem 2014 ist die Personalfirma MOBIL, zusammen mit der Arbeitgeberin PKMB, members der Branche in der Privatsphäre – dem Konzernunternehmen für Auto und Transport in Bern. Abwechslung zwischen Spanggen, für unseren Kunden 24 Stunden.

Personalfirma MOBIL
www.pkmb.ch
Freigelegte EXT 0009

Renault Trucks T.C. 4-EVO



Als Schweizer Partner wird Renault Trucks die vollständig erneuerten Baureihen T.C. 4-EVO vorstellen.

Kleinere Startzeit und -dauer sowie im Zentrum der Entwicklung, aber auch die signifikante Senkung der Betriebskosten der Fahrzeuge werden in den Fokus der Auslegung gestellt. Die Gewichtserhöhung über 217000 kg ermöglicht werden. Neu werden alle LKW-Modelle erhalten 2-jährige Wartungsgarantie ausgeführt 3-jährige Laufleistung auf 3 Jahre, um den Kunden noch mehr Sicherheit bieten zu können.

Renault Trucks mit 2.2. Generation
Als Baureihe wird erstmals die Renault Trucks Partner 2.2 in der Baureihe T.C. für die anspruchsvollen europäischen Umweltverordnungen (EURO 6) sein. Der Aufbau wurde in der Schweiz hergestellt, um alle lokalen Anforderungen besser abdecken zu können. Fahrer und Renault Trucks die gesamte Leistungsfähigkeit und wirtschaftliche Effizienz erreichen und durch zusätzliche Modifikationen (z.B. mit dem 2.2 Liter mit 1.1 Liter) verlängert für noch mehr 140000.

Renault Trucks (Schweiz) AG
Halle 2.2/9019 und Halle 2.2/9006

Sortimo
FAHRZEUGEINRICHTUNGEN
AMÉNAGEMENTS DE VEHICULES



WORK YOUR WAY

Sortimo Walter Rüegg AG
8102 Oberland • 3000 Jegenstorf • 6006 Melsbach • 1012 Le Noirey-sur-Lausanne www.sortimo.ch
info@sortimo.ch

Messezeitung – Anzeige

Markenpräsenz im Messekatalog

PR-Artikel

Als Partner haben Sie Anrecht auf einen kostenlosen PR-Artikel im offiziellen Messekatalog

Der bottshop.ch für Nutzfahrzeugzubehör ist jetzt noch besser!



Bott Schweiz AG

Pflichtlich zur transport-CH lanciert die Bott Schweiz AG den komplett überarbeiteten Webshop. Von der Bodenplatte über Dachträger bis zu Spannstangen findet sich jetzt jedes erdenkliche Zubehör für Nutzfahrzeuge (bis 3,5t) im bottshop.ch.

Dank dem neu entwickelten Design und der ausgebauten Filterfunktion kommt man jetzt noch schneller und einfacher zum gewünschten Produkt. Sollte doch einmal etwas falsches bestellt werden, so kann es neu problemlos direkt im Shop storniert oder retourniert werden. Der Shop kann sowohl als Einkaufsplattform als auch als Produktfinder genutzt werden und wird auch in Zukunft kontinuierlich weiter ausgebaut.

Mehr Infos gibt es unter: www.bottshop.ch
Bott Schweiz AG
Halle 3.1/B009

Schweizer Premiere des elektrifizierten Ford Transit



Nach dem Europa-Debüt auf der Birmingham CV Show feiert der zukunftsweisende E-Transit – der jüngste Neuzugang der wachsenden Elektrofahrzeugfamilie von Ford – an der diesjährigen transportCH Schweizer Premiere.

Die erste vollelektrische Version des weltweiten Bestsellers im Segment der leichten Nutzfahrzeuge bietet ein umlegeschicktes Ladevolumen und einen kraftübertragende Reichweite. Einzigartig genüssig WLTP-Fahrzyklus vorwärtlich bis zu 117 Kilowatt. Ford setzt nicht nur bei der Elektrifizierung nach, sondern zeigt auf der Messe ausserdem den beliebten Offroad-Pick-up Ford Ranger Raptor in einem neuen Look. Der Publikumsbeleg wird mit seinem erstrahlenden Auftritt und kongenialen Design alle Blicke auf sich ziehen. Ford zeigt den Messebesuchern aber auch eine gewohnte Vielzahl von Um- und Ausbaumöglichkeiten auf Basis ihres Ford Nutzfahrzeugs. Ein Besuch in Halle 3.2 / B010 lohnt sich.

Ford Motor Company (Schweiz) SA
Halle 3.2/B010

Keine Kompromisse: ERD 220i definiert Dreiklang aus Kompaktheit, Sicherheit und Ergonomie neu



Auf dem Stand von Jungheinrich gibt es den neuen ERD 220i zu sehen. Der Stapler, der für den flexiblen Einsatz im Umschlaglager und zur Be- und Entladung von Lkw ausgelegt ist, hat eine L2-Mass von nur noch 1.865 mm und ist damit das kompakteste Fahrzeug seiner Klasse. Gegenüber seinem Vorgängermodell ist der ERD 220i dank seines neuen Lithium-Ionen-Batteriekonzepts mehr als 300 mm kürzer, was einer Platzersparnis von rund 25 Prozent entspricht.



Die kompakten Abmessungen verleihen dem Elektro-Habekäfig ein besonders agiles und wendiges Fahrverhalten. Sein Wendradius schrumpft auf nur noch 1.985 mm. Das schafft neue Freiräume in bestehenden Lagerhallen und ermöglicht präzises Manövrieren auch auf engstem Raum. Gleichzeitig lässt es komplett neue Konzepte für die künftige Lagerplanung zu.

Schwerer und komfortabler Einsatz an der Range

Die Lkw-Be- und Entladung gehört zu den härtesten Einsätzen für Mensch und Maschine in der Intralogistik. Jungheinrich hat deshalb für den ERD 220i diverse Features für mehr Sicherheit, Komfort und Ergonomie entwickelt, die gleichzeitig eine höhere Produktivität ermöglichen: So erkennt der Hubwagen über einen Ultraschallsensor, sobald er sich in einem Lkw befindet. Der Arbeitsscheinwerfer wird automatisch aktiviert, leuchtet den Lkw aus und ermöglicht eine schnelle und sichere Aufnahme von Paletten – das ist vor allem in den frühen Morgenstunden wertvoll.

Betrachten Sie den neuen ERD 220i live auf unserem Stand.
Jungheinrich
Halle 3.2/B010



Öffnungszeiten | Horaires

Mittwoch	Mercredi	10. Nov. 09:00 - 18:00
Donnerstag	Jeudi	11. Nov. 09:00 - 18:00
Freitag	Vendredi	12. Nov. 09:00 - 18:00
Samstag	Samedi	13. Nov. 09:00 - 18:00

WICHTIG! Die Kontrolle dieses Eintrittskartens erfolgt durch eine elektronische Erkennung des Barcode beim richtigen Durchgang während der Gültigkeitsdauer. Besuchen Sie es an einem sicheren Ort auf und schützen Sie es gegen Beschädigungen. KAUFEN SIE KEINE BILLETTS VON EINEM UNBEKANNTEN, DENN DAMIT HABEN SIE KEINE GEWÄHRLEISTUNG DER GÜLTIGKEIT. Im Falle eines Anlasses wenden Sie sich auf unsere Datenschutzrichtlinien und ADS auf www.transport-CH.com.

Umwendung fotografischer Aufnahmen von Messebesuchern/ Ausstellern für Marketingzwecke vorbehalten.



TAGESKARTE



[e] Live-Programm während des Salons auf transport-CH.com

Folgen Sie uns Hotline

 ☎ 0842 872 677

Die Eintrittskarte kann direkt im Ladegerät verwendet und ohne Weiteres in die Karte integriert werden.



CHF 50.-

Messerabatt auf alle
CZV-Kurse / rabais de
foire sur les cours OACP



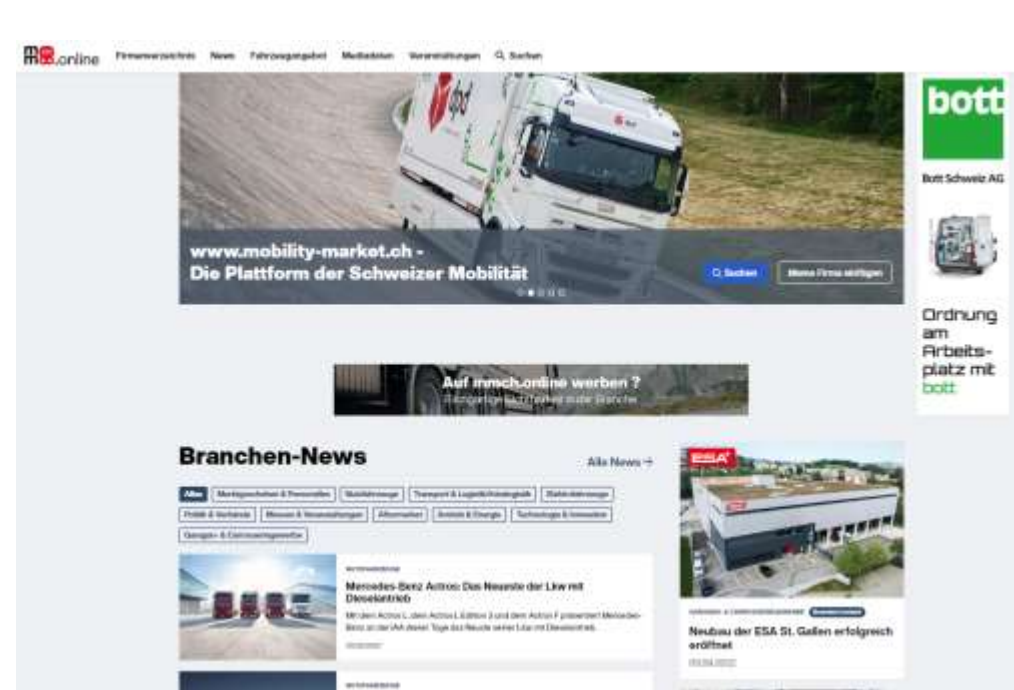
Coupon auf E-Ticketing

Als Partner können Sie Verkaufsförderungs-Botschaften weit im Vorfeld der Messe direkt bei allen Messebesuchern lancieren

Homepage- und mmCH-Online-Auftritte



Branchen-News, fixe Partner-«Fenster», Landingpage



PPREMIUM-Partner, Werbebanner, Spezial-Platzierungen

News auch gleich auf Facebook, Instagram, LinkedIn, Twitter

Branchen-News

Schweizweit

Alle | Marktgesehen & Personalien | Nutzfahrzeuge | Transport & Logistik/Anlagenbau | Elektrofahrzeuge | Fuhrpark & Verkehr | Messen & Veranstaltungen | Antrieb & Energie | Aftermarket | Technologie & Innovation | Baugewerbe & Carrosseriegewerbe

NEUHEITEN
Mercedes-Benz Actros: Das Neuste der Lkw mit Dieselkraftstoff
Mit dem Actros L, dem Actros E, Epsilon 3 und dem Actros F präsentiert Mercedes-Benz an der IAA diese Tage das Neuste seiner Lkw-Familie.
2018-09-20

NEUHEITEN
BEV-Lösungen für Fernverkehr von Scania auf der IAA
Scania zeigt an der IAA seine neuesten BEV-basierten Lösungen für den nationalen regionalen Fernverkehr.
2018-09-20

HEUTE & HERAUS
Autobahnen: Rast Deutschland aufs Tempolimit zu?
Lange war die offene Geschwindigkeitsdebatte auf deutschen Autobahnen lahmstehend. Doch die Front gegen ein Tempolimit bröckelt.
2018-09-20

NEUHEITEN
Daimler Truck entölt batterieelektrischen Fernverkehrs-Lkw eActros LongHaul
Neue Highlights von Daimler Truck an der IAA: Transporter 2022 ist der weltweit batterieelektrische Fernverkehrs-Lkw Mercedes-Benz eActros LongHaul.
2018-09-20

transport-CH Schweizer Nutzfahrzeugsalon
evolution
Bern, Bern, Schweiz · 500+ Kontakte

Transport-CH/tech.online
Unternehmen · Transporter, Nutzfahrzeuge und Baumaschinen

transportCH
414 Beiträge · 488 Accounts · 589 Accounts
@transportCH

transportCH
860 Tweets
@transportCH
Bern, Schweiz · transport-ch.com · Seit September 2014 bei Twitter
252 Folger · 118 Follower

Web-TV, Landingpage pro Partner, tac-CH TV-Beiträge

Unsere Partner



transport-t-CH-TV , Daten zu Ihrer Verfügung

Internet – Partnerliste und Partnerpage mit Verlinkung

tac-CH – Einige Beispiele



tac-CH – Einige Beispiele



TestDrive



Gegenleistungen

- Nutzung Testdrive-Hub
- POS Branding TestDrive-Hub
- Branding Landingpage TestDrive

Auftritt am Eröffnungsanlass Dienstag, 7. November 23



Individuelle Partnerschaften (Beispiele, wird pro Partner bestimmt)

TRIPLE 2 Messen / mmCH.Online Ab CHF 60'000.--	DOUBLE 1 Messe /mmCH.Online Ab 40'000.--	Themenpartnerschaft Individuell ab CHF 25'000.--
<ul style="list-style-type: none"> – z.B. 100 m2 Gratis-Standfläche an bestfrequentierter Lager – Gratis-Sitzungszimmer – Flyerverteilung, Teilnehmerliste, usw... 	<ul style="list-style-type: none"> – z.B. 100 m2 Gratis-Standfläche an bestfrequentierter Lager – Gratis-Sitzungszimmer – Flyerverteilung, Teilnehmerliste, usw... 	<ul style="list-style-type: none"> – 25 m2 Gratis-Standfläche an bestfrequentierter Lager – Gratis-Sitzungszimmer – Flyerverteilung, Teilnehmerliste, usw...
<p>Kommunikation «total»</p> <ul style="list-style-type: none"> – Markenpräsenz in der Werbung Plakate, Anzeigen Messen und Online-Plattformen – Markenpräsenz in Printmedien Messekatalog, Messezeitung – Markenpräsenz in den eMedien Internet, Web-TV, Messe-Screens – Markenpräsenz auf dem Messegelände: Eingang, Empfang, Durchgänge und stark frequentierte Bereiche 	<p>Kommunikation an 1 Messe und Online</p> <ul style="list-style-type: none"> – Markenpräsenz in der Werbung Plakate, Anzeigen Messen und Online-Plattformen – Markenpräsenz in Printmedien Messekatalog, Messezeitung – Markenpräsenz in den Medien Internet, Web-TV, Messe-Screens – Markenpräsenz auf dem Messegelände: Eingang, Empfang, Durchgänge und stark frequentierte Bereiche 	<p>Kommunikation in speziellen Bereichs-Partnerschaften, z.B.</p> <ul style="list-style-type: none"> – Fonduechalet-Partner – Restaurant-Partner – Digital/Online-Partner – Testdrive-Partner – Standtafel-Partner (2 Partner) – Ticketing-Partner – Kran-, Pneu-, Versicherungs-Partner

tac-CH / mmCH.online – Ihre Bühnen

TRUCK of the year (TOY) VAN of the year (VOY) Ab CHF 30'000.–

- 150 m2 Gratis-Standfläche vor Haupteingang
- Flyerverteilung auf den Besucherwegen möglich
- Gratis-Sitzungszimmer
- 100 Gratis-Eintrittsgutscheine

Kommunikation im Rahmen einer «Truck of the Year»-Partnerschaft

- Truck of the year/Van of the year auf allen Werbeflächen erwähnt
- Prominenter, konkurrenzfreier Ausstellungsplatz für diese zwei Fahrzeuge im Eingangsbereich der Messe
- Prominente Präsentation in der Messezeitung und am Web-TV
- Prominente Werbeflächen im Messegelände
- 1/1 Seite PR in Ausstellerkatalog und Messezeitung

MOBILITY FORUM Main Presenting / Partner Ab CHF 5'000.–

- Spezialvereinbarung aufgrund Ziele des Partners
- 5 – 10 Gratisteilnehmer am Forum

Kommunikation direkt zu den Forum-Teilnehmern / Social Media

- Präsenz vor Ort
- Ticketingpartner
- Kommunikation gemäss Absprache



Weitere, individuelle Gegenleistungsbeispiele

- Einbau in Medienrundgang
- Verkaufsförderungsbons auf E-Tickets
- Alle Partner haben kostenlose Anmeldegebühren
- Vergünstigungen auf Sitzungszimmer im Business-Center der BERNEXPO
- Ausstellerliste mit allen Projektverantwortlichen elektronisch
- Flyerverteilung auf den Besucherwegen möglich
- Fondue-Gutscheine für Chalet Fribourgeois
- Teilnahme am Mobilityforum, an Eröffnungsfeier, am Ausstellerabend
- Spot auf Messebildschirmen

- ... je nach Möglichkeit individuelle Lösungen



Ihr Ansprechpartner für Partnerschaften

Manfred Fasnacht
Expotrans SA
Projektleiter Partnerschaften
Rue de Prachaboud 6
1661 Le Paquier

Büro:
Höheweg 36
3626 Hünibach
T +41 33 243 02 02
M +41 79 310 02 48
partner@expotrans.ch
www.mmCH.online